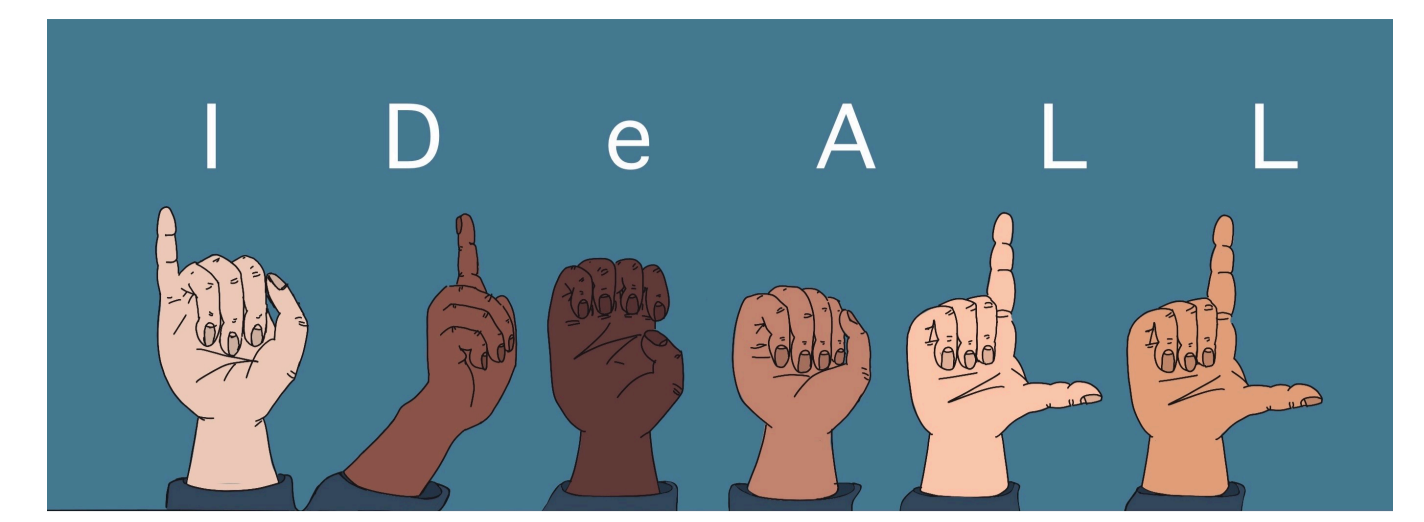




# Immigrant Deaf and Hard-of-Hearing Additional Language Learners



## Zielgruppe

Neu zugewanderte Lernende  
des Deutschen und/oder der Deutschen Gebärdensprache

## Projektziele

Stärkung der europäischen Kooperation in der Forschung zu  
neu zugewanderten Schülerinnen und Schülern mit  
Hörbehinderung:

- Aufbau eines interdisziplinären und internationalen  
*Forschungsnetzwerks*
- Austausch zur *Aus- und Weiterbildung von Lehrkräften*
- Formulierung von international relevanten  
*Praxisempfehlungen*

## Aktivitäten

Aufbau von Praxis-Austauschnetzwerken

- Interdisziplinäres Hochschulaustauschnetzwerk der  
Arbeitsgebiete "Hören und Kommunikation" und "Deutsch  
als Zweitsprache" in Deutschland
- Lehrkräftenetzwerk für IDeALL in Deutschland
- Durchführung von Lehrerfortbildungen in Deutschland

Aufbau eines Forschungsnetzwerkes

- Monatlicher, digitaler, internationaler  
Forschungsaustausch zum Thema IDeALL (2023-2024)
- Kick-Off Meeting für Projektpartnerinnen und -partner  
(Köln, 30.03.-01.04.2022)
- Research Symposium "Migrant Deaf and Hard-of-Hearing  
Additional Language Learners" auf der AILA World  
Congress 2023, Lyon (17.-21. Juli, 2023)
- Conference on Immigrant Deaf and Hard-of-Hearing  
Additional Language Learners (Köln, 28.-30.08.2024)

## Projektleitung

Prof. Dr. Nicole Marx  
Sprachliche Bildung und Deutsch als Zweitsprache,  
Mercator-Institut für Sprachförderung und Deutsch als  
Zweitsprache, Universität zu Köln

## Projektzeitraum

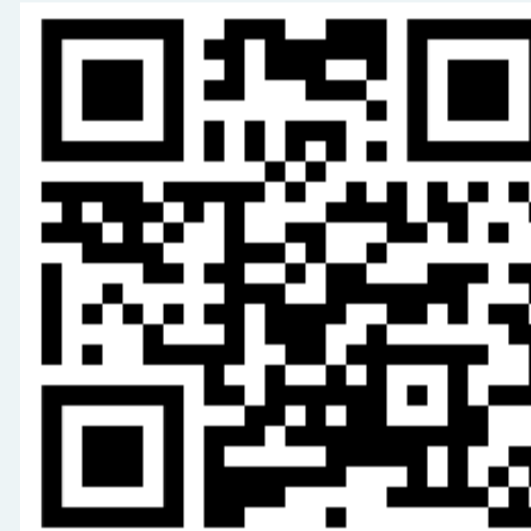
Oktober 2021 - September 2024

## Projektförderung

Förderschwerpunkt 'Stärkung der europäischen  
Zusammenarbeit in der Bildungsforschung'  
FKZ: 01JF2104



UNIVERSITÄT  
ZU KÖLN



## Website

<https://ideall.uni-koeln.de/>

## Kooperationsländer



## Publikationen

**Begon, S. (2023).** Sprachliche Bildung im Kontext von Neuzuwanderung und Hörbehinderung – Ergebnisse einer Interviewstudie. *Das Zeichen*, 121, 67-90.

**Begon, S., Beyer, M., Marx, N. & Wessel, J. (2023).** Sprachliche Entwicklung und sprachliche Bildung neu zugewanderter gehörloser und schwerhöriger Schüler\*innen/Immigrant Deaf and Hard-of-hearing Students as Additional Language Learners (IDeALL) – Ein Forschungs- und Lehrprojekt an der Universität zu Köln. *Das Zeichen*, 120, 51-56.

**Beyer, M. (erscheint, 2025).** Teachers' use of semiotic resources for meaning-making in the bimodal-multilingual classroom. *Journal of Multilingual and Multicultural Development*. (Special Issue: Immigrant Deaf and Hard-of-Hearing Additional Language Learners).

**Cannon, J. & Marx, N. (2023).** Scoping review of research methodologies across language studies with deaf and hard-of-hearing multilingual learners. *International Review of Applied Linguistics in Language Teaching*. <https://doi.org/10.1515/iral-2022-0206>

**Crowe, K., Holmström, I., Lyngbäck, L. & Marx, N. (Hg.) (erscheint, 2025).** Immigrant Deaf and Hard-of-Hearing Additional Language Learners. Special Issue. *Journal of Multilingual and Multicultural Development*.

**Marx, N. & Mann, W. (erscheint, 2025).** Assessing written and sign languages of IDML – examining convergent validity. *Journal of Multilingual and Multicultural Development*. (Special Issue: Immigrant Deaf and Hard-of-Hearing Additional Language Learners).

**Marx, N. & Urbann, K. (2022).** Inklusive Lerngruppen im DaZ- und DaF-Unterricht – am Beispiel neu zugewanderter tauber und schwerhöriger Schülerinnen und Schüler. *Informationen Deutsch als Fremdsprache*, 49(1), 63-78. <https://doi.org/10.1515/infodaf-2022-0004>